

ATILIM ÜNİVERSİTESİ

GSTMF | MİMARLIK BÖLÜMÜ- 2022-2023 BAHAR AKADEMİK YARIYILI

MMR 401 | Mimari Tasarım V

Emel Akın . Mete Öz

Aytek İtez. İlhan Kural

Nami Hatırlı. Aytaç Özen

MMR 401 | Mimari Tasarım V-Şube 1

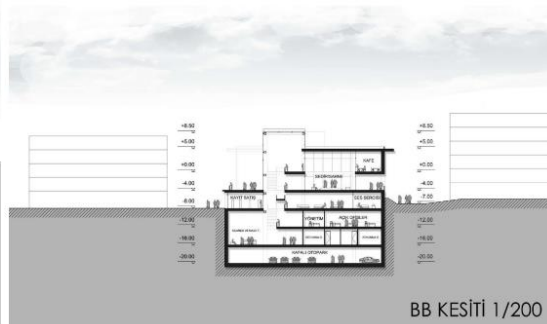
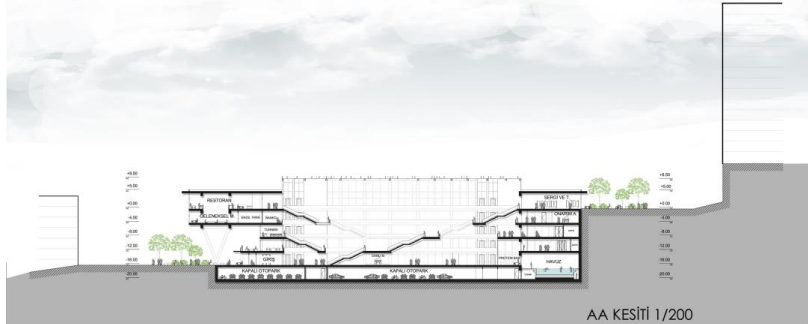
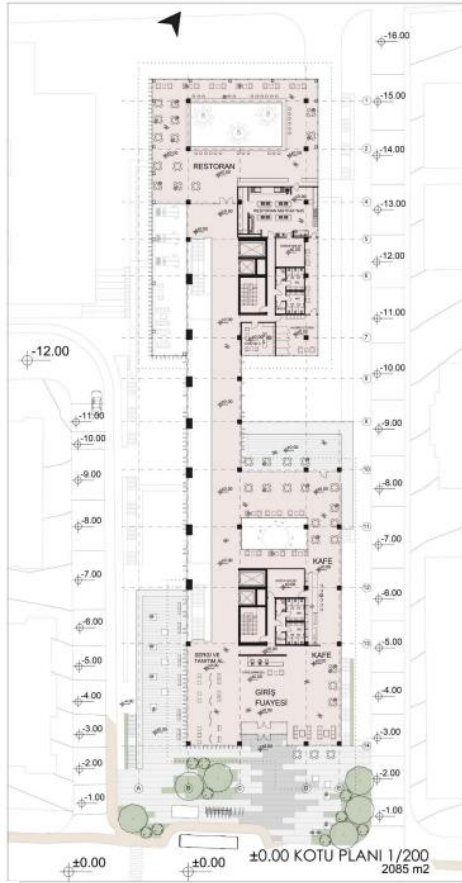
GÜNDELİK YAŞAMI CANLANDIRMAK: KARMA İŞLEVLİ YAPI KOMPLEKSİ

Tasarım alanının kentin gündelik yaşamına katılması, kamusal kullanıma açılarak alan ile kentliler arasında etkileşimin sağlanması, kültürel ve sosyal bir odak alanı yaratılması, kamusal hareketliliğin ve sürekliliğinin sağlanması istenmektedir. Proje süreci iki aşamalı gerçekleşecektir:

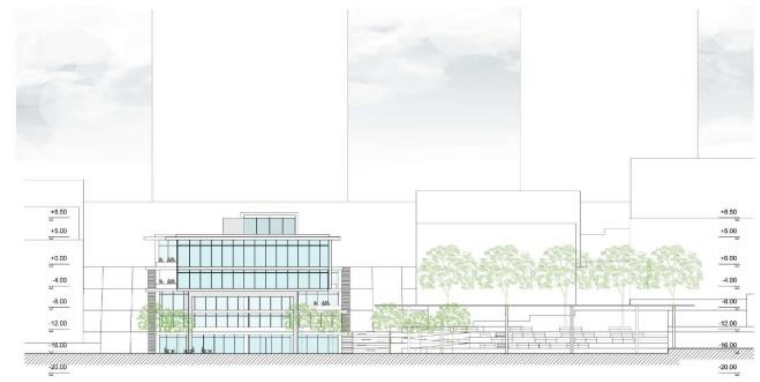
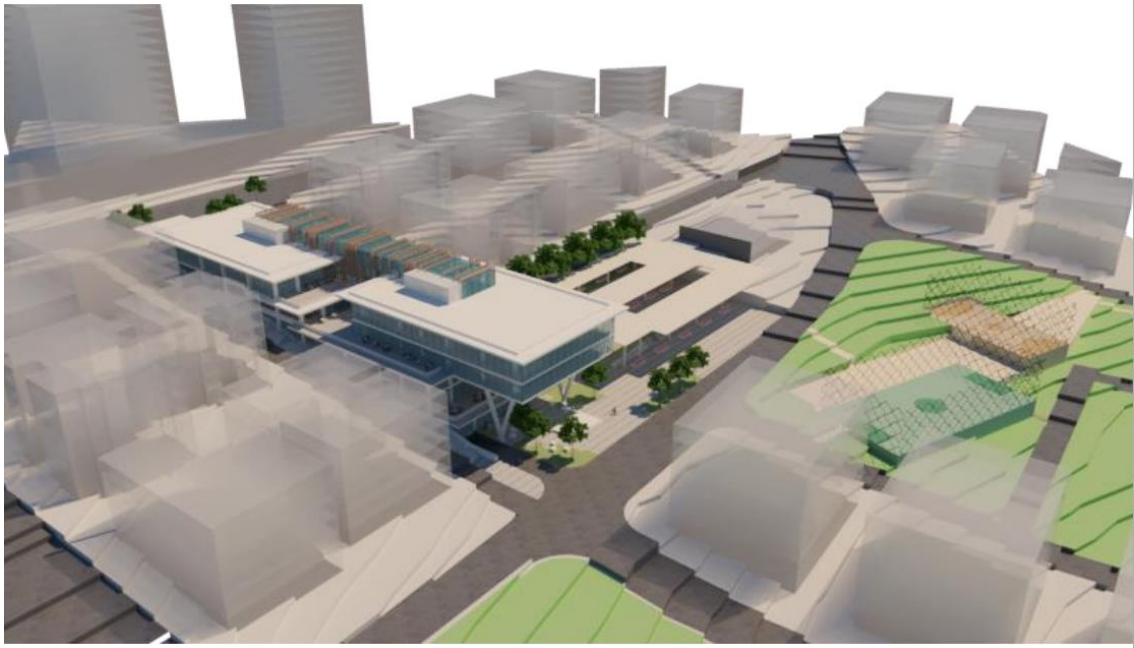
1. Aşama- Fikir Projesi: Tasarım alanı çevresine ilişkin 1/5000 ve 1/1000 ölçekli fikir projesinin üretimi. Alanın, kültürel, simgesel ve doğal çevre özellikleri/koşulları, kentsel ulaşım entegrasyonu, kentsel/çevresel ilişkiler dikkate alınarak oluşturulacaktır.

Fikir projesi aşamasında mimari proje yapılacak olan yapının işlevi belirlenecektir. Dolayısıyla, fikir projesinin kavramsal kurgusu önem kazanmaktadır.

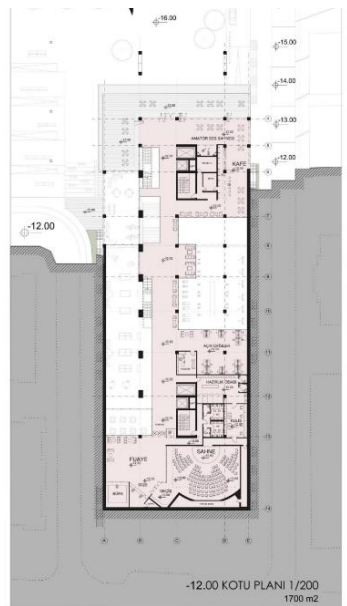
2. Aşama- Mimari Proje: Öğrenci tarafından işlevleri belirlenen yaklaşık 9.000 m² (+,- %10) yapı kompleksinin mimari projesinin elde edilmesi.



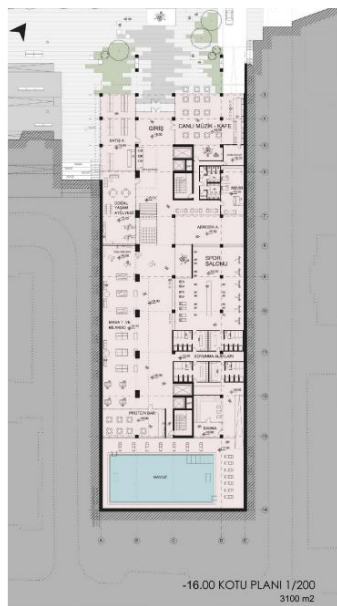
401 | Emel Akın. Mete Öz



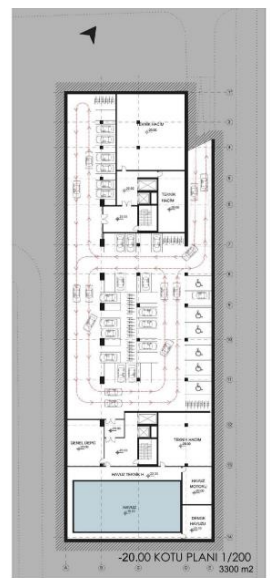
KUZEYBATI GÖRÜNÜŞ 1/200



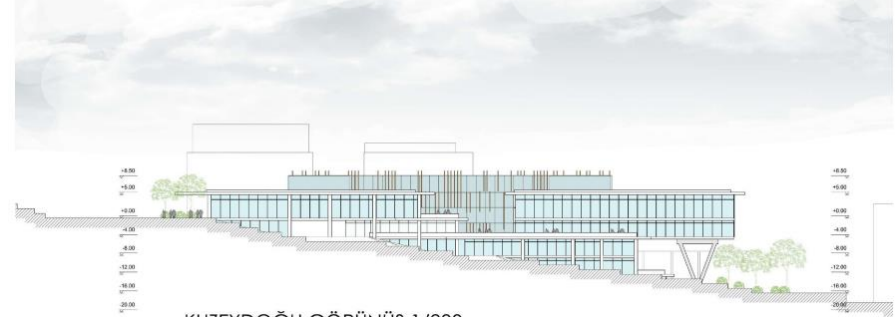
-12.00 KOTU PLANI 1/200
1700 m2



-16.00 KOTU PLANI 1/200
3100 m2



-20.00 KOTU PLANI 1/200
3300 m2



KUZEYDOĞU GÖRÜNÜŞ 1/200

MMR 401-17212410051-ŞEVVAL ARAS

TUNUS-OYUN KOMPLEKSİ- ARAYÜZ

**İHTİYAÇ PROGRAMI:**

SOSYAL ALANLAR 650 m²
kafe 2 adet (200,250); 450 m²
oyuncak müzesi ve sebze alanı 100 m²

DİJİTAL İÇERİK ÜRETİCİLERİ İÇİN ALANLAR
1025 m²
video çekim stüdyosu; 100m2x3 300 m²
biyosel stüdyolar(3x25m2);75
odun ve kuru odunlar (15m2,3 adet);45m²
ses kayıt stüdyoları (10 m2x3) 30m²
röportaj alanı: 25 m²
kodlama, robotik eğitim birimleri/derslikler
60m2x3;150 m²
dijital oyun üretim laboratuvarı: 100 m²
konferans salonu: 300 m²

DİNLENME/SESSİZ ALAN 600 m²
brayık uyku/dinlenme kapsülleri 3.50m².
150 m²
dijital kütüphane: 250 m²
bilgi yayıncı alanlar/teknoloji
etkinlik alanları/teknoloji alanları(30m2x5): 200 m²

GİRİŞ İDARİ BİRİM 300 m²
gişiler alanları: 100 m²
idari birim(Yöneleci,Yöneleci yardımcı,Toplantı
odası,sekreterlik): 150 m²
arçiv: 50

TEKNİK VE SERVİS ALANLARI 600m²
teknik mekan (depo, bakım tamir atölyesi),
teknik merkez/öğretim.klima, havalandırma,jeneratör,su
depoları,çöp odası,
sığınak); 600 m²

ZİHNSEL OYUN ALANLARI 125 m²
masa oyunları için dönüştürülebilir mekanlar 5 adet (sa-
trang,dama,dama);100 500 m²
masa oyunları için turnuva alanı: 150 m²
izleyiciler için yillerecek, izleme alanı 75 m²

FİZİKSEL OYUN ALANLARI 950 m²
paten kayak için parkurlar 250 m²
logotip: 150 m²
turnuva alanı: 150 m²
labirent: 150m²
her yaşa göre engel-parkur alanları: 250 m²

DİJİTAL OYUN ALANLARI 1350 m²
immüzyon oyun alanı: 200 m²
robotik yarış ve şifreli alan -seyirci: 250 m²
drone uçuş deneme alanı-seyirci: 250 m²
eser turnuvaları için oyun alanı küçük ölçekli sta-
dyum-seyirci: 850 m²

SRKULASYON 3500 m²

TOPLAM: 9700 m²



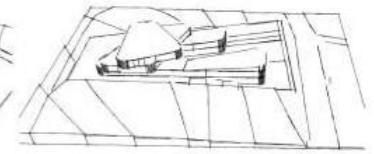
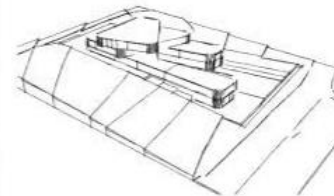
DİJİTAL OYUN ALANI

KARMA OYUN ALANI

ETKİN GİRİŞ
ÜRETİM VE ÇALIŞMA

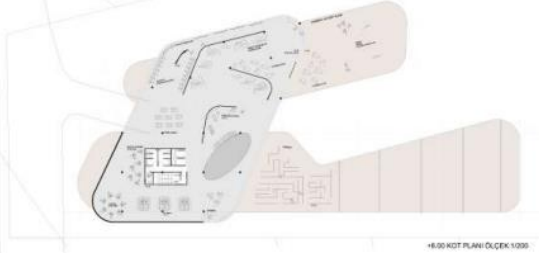
ZİHNSEL OYUN ALANI

FİZİKSEL OYUN ALANI





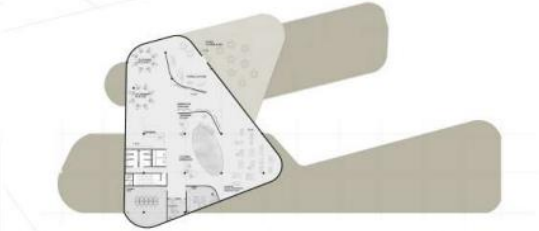
+3.00 KOT PLANI ÖLÇEK: 1/200



+6.00 KOT PLANI ÖLÇEK: 1/200



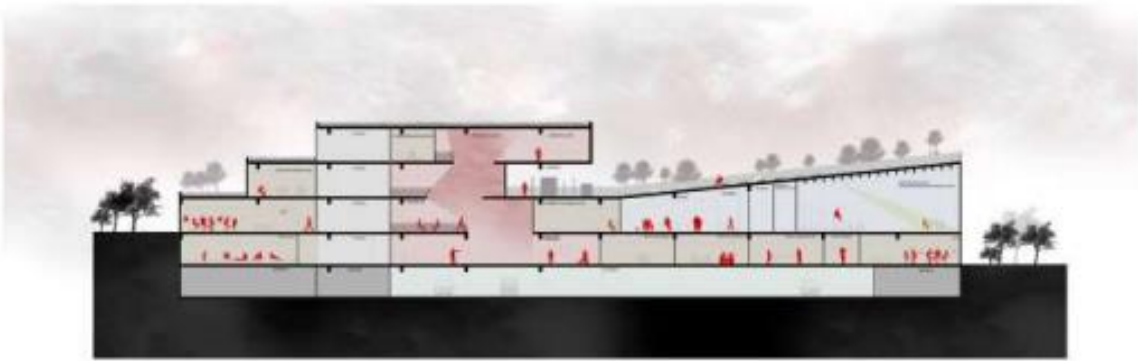
+4.00 KOT PLANI ÖLÇEK: 1/200



+12.00 KOT PLANI ÖLÇEK: 1/200



GENİŞ AÇIKLIĞI VE DÖNÜŞEBİLİR GÖSTERİ SALONUNUN İKİNCİ ALTERNATIFI ÖLÇEK: 1/200



A-A KESİTİ ÖLÇEK: 1/200



B-B KESİTİ ÖLÇEK: 1/200

MMR 401 | Mimari Tasarım V-Şube 2-3

K-12 EĞİTİM KAMPÜSÜ

Çağdaş eğitim içeriklerini sorgulayarak, mevcut örneklerin incelenmesi sonucunda verilen program ışığında yenilikçi, sorgulayıcı bir K-12 kampüs şeması geliştirilmesi amaçlanmaktadır.

Sonuç olarak;

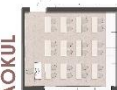
Oluşturulan şema içeriğinde seçilecek bir döneme ait (1.-4. sınıf, 5.-8. sınıf, 9.-12. sınıf) yapıların geliştirilmesi ve buna ait sosyal donatı (kültür merkezi, kulüpler, spor yapısı vb.) yapılarının tasarlanarak sunulması beklenmektedir.

Açıklama raporu, ihtiyaç programı ve arsa bilgileri ekte verilmektedir.

1. Aşama - Master Plan: Tasarım alanı ve çevresine ilişkin 1/1000 ölçekli master plan kararlarının üretimi ve bu kararlar çerçevesinde kampus yerleşim planı çalışmalarının yapılması. Bu çalışmalar alanın, doğal çevre özellikleri/koşulları, kentsel ulaşım entegrasyon, kentsel/çevresel ilişkiler dikkate alınarak oluşturulacaktır.

Master Plan aşamasında mimari projesi yapılacak olan yapının seçimi ve onunla birlikte çözülmesi gereken sosyal donatı yapı/ları belirlenecektir. Dolayısıyla, kampus master plan/yerleşim şeması kavramsal kurgusu önem kazanmaktadır.

2. Aşama- Mimari Proje: Öğrenci tarafından işlevleri belirlenen yaklaşık 9.000 m² (+,- %10) yapı kompleksinin mimari projesinin elde edilmesi.



TEORİK DERSLİK
75 öğrenci x 2,5 m²
59.5 m²
İlhan Kural
Aytekin İtez
Seydi Bülent
Yusufcan Dill

14 DERSLİK
280 öğrenci



UYGULAMALI DERSLİK
74 öğrenci x 4,5 m²
84 m²
İlhan Kural
Aytekin İtez
Seydi Bülent
Yusufcan Dill

6 DERSLİK
182 öğrenci



TEORİK DERSLİK
23 öğrenci x 2,5 m²
49 m²
İlhan Kural
Aytekin İtez
Seydi Bülent
Yusufcan Dill

14 DERSLİK
322 öğrenci



UYGULAMALI DERSLİK
70 öğrenci x 3,5 m²
65 m²
İlhan Kural
Aytekin İtez
Seydi Bülent
Yusufcan Dill

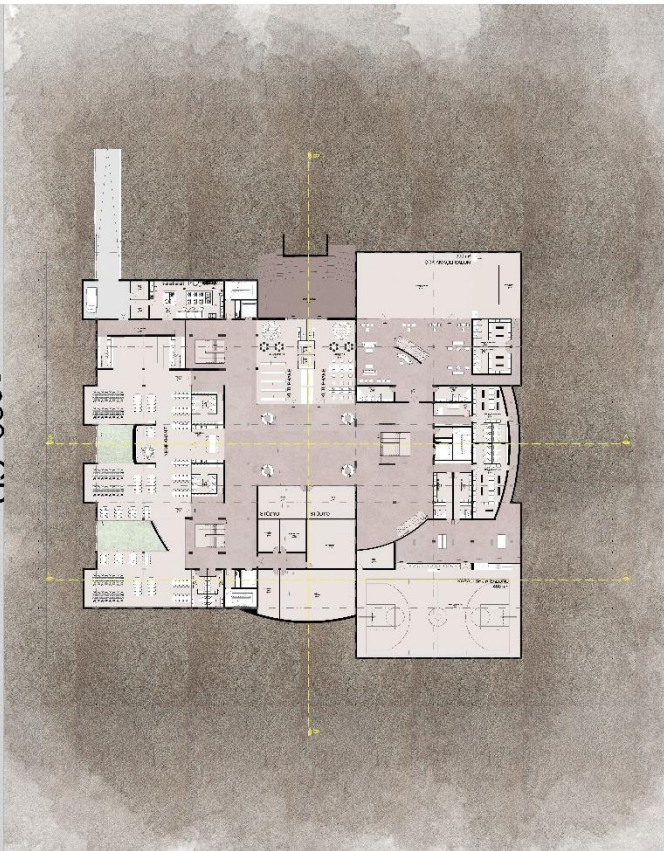
6 DERSLİK
210 öğrenci

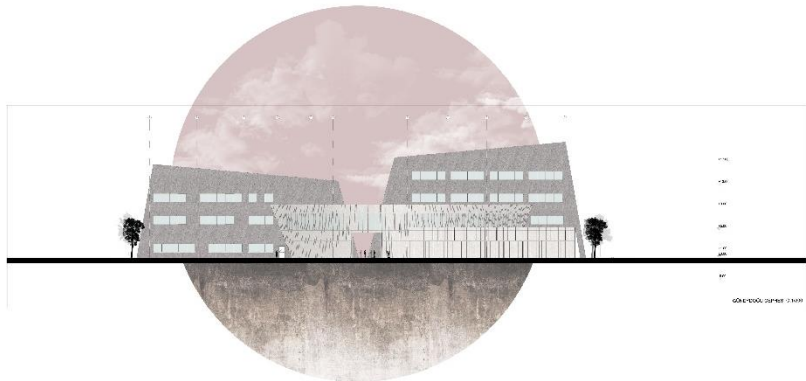
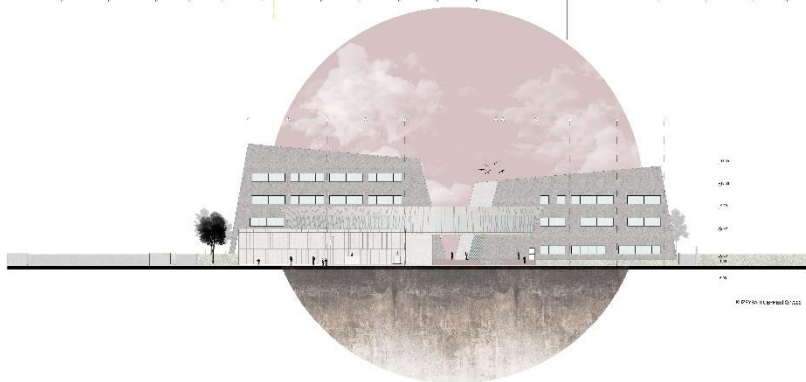
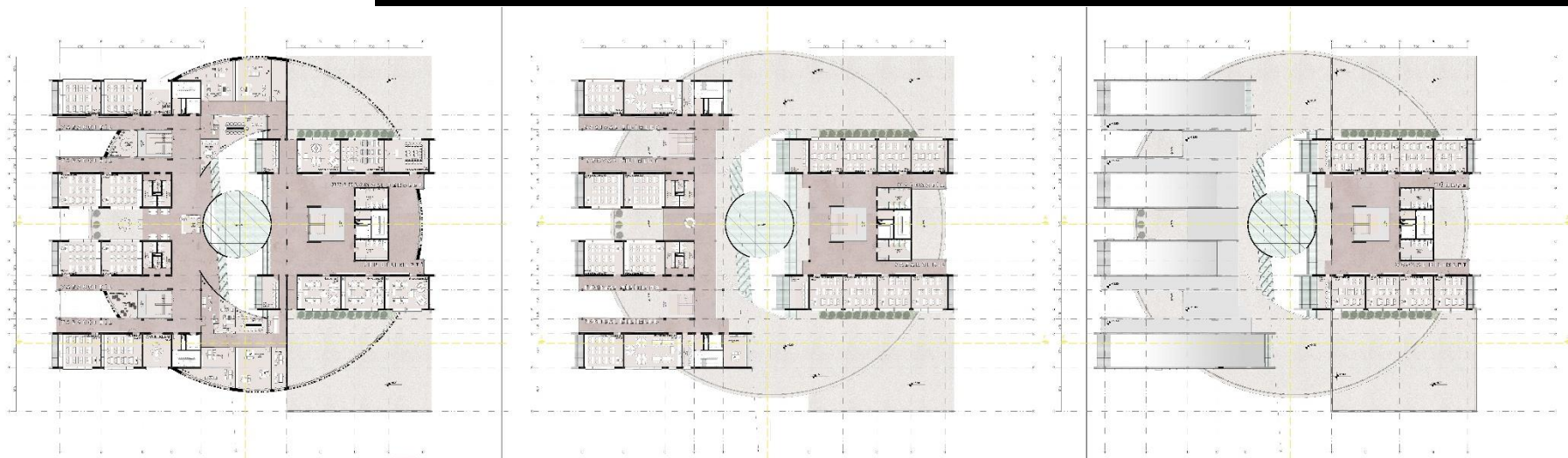
İHTİYAÇ PROGRAMI

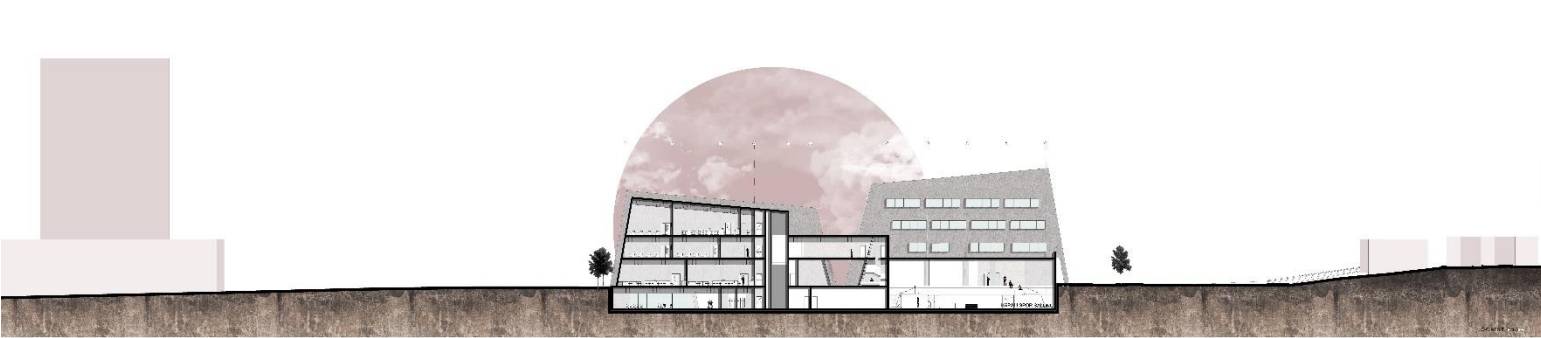
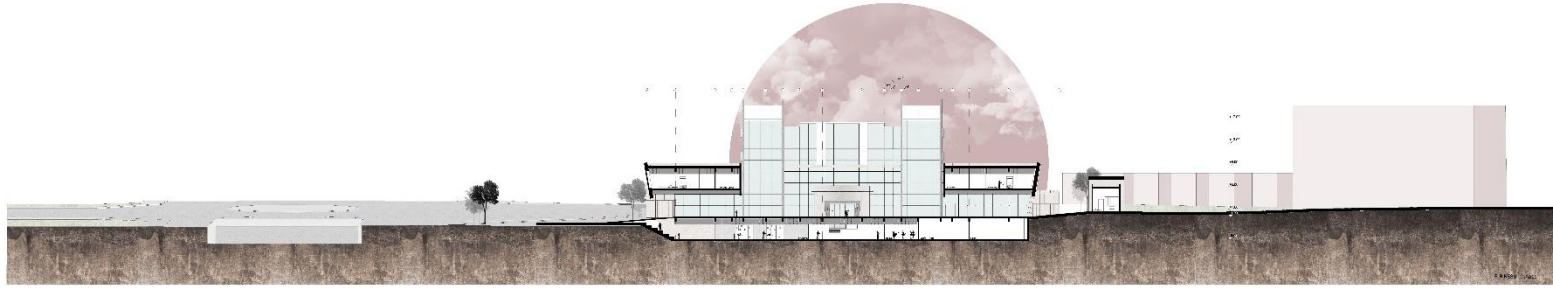
Alan	Alan (m²)	Adet	Toplam Alan (m²)
Teorik Derslik	59.5	14	833
Uygulamalı Derslik	84	6	504
Teorik Derslik	49	14	686
Uygulamalı Derslik	65	6	390
TOPLAM			1813

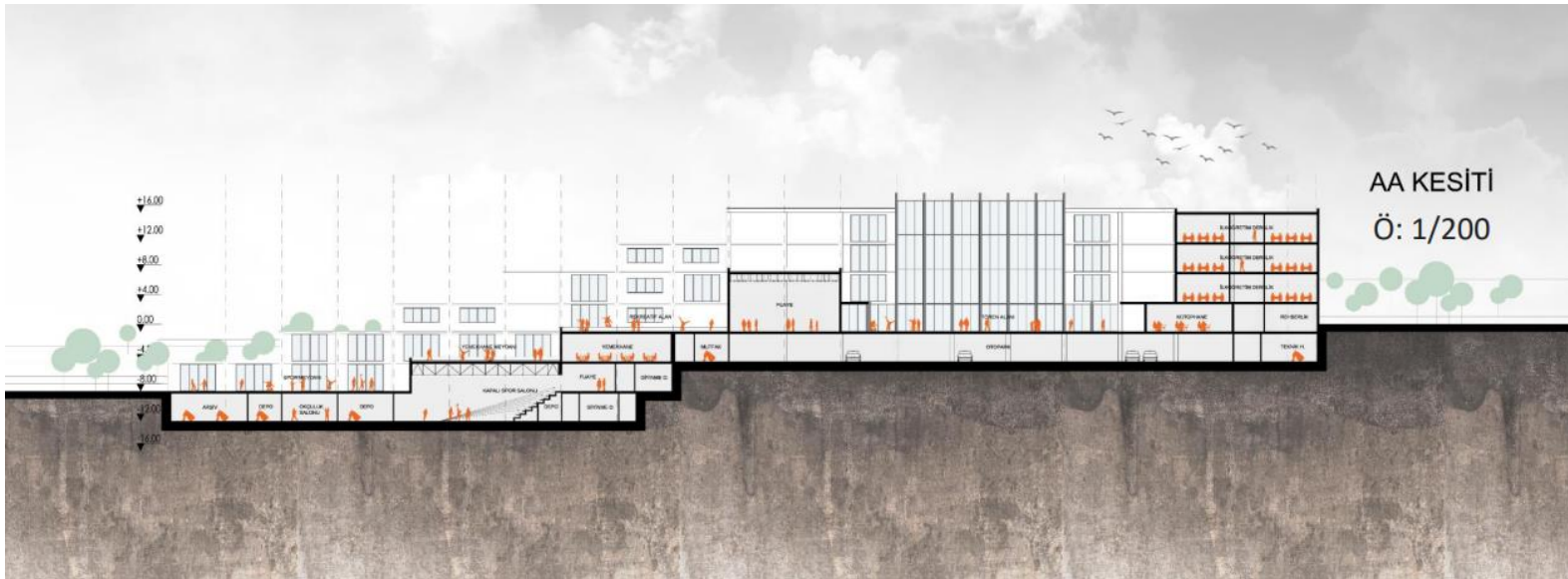
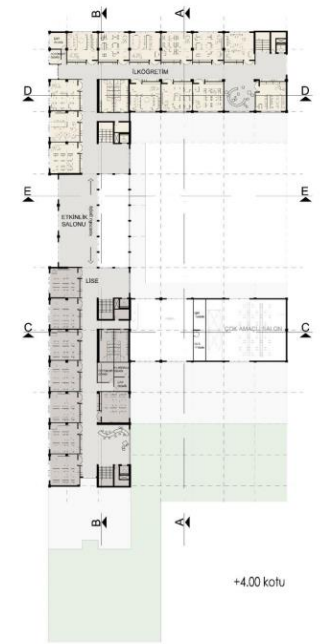
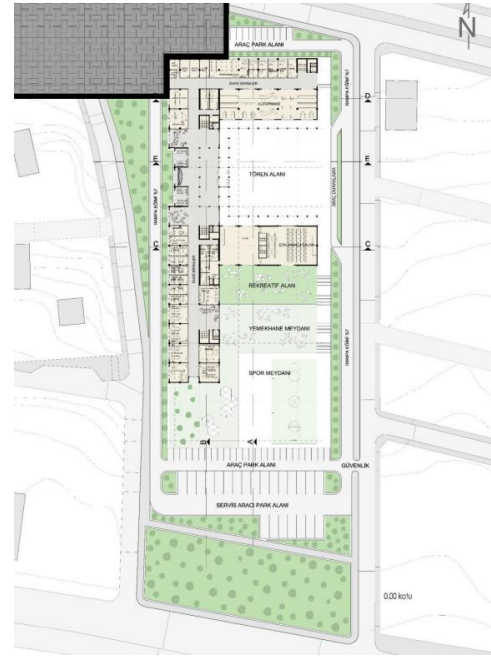
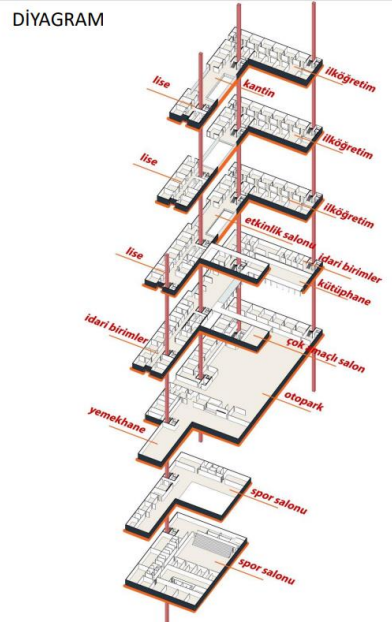
Alan	Alan (m²)	Adet	Toplam Alan (m²)
Yeni Derslik	59.5	14	833
Yeni Derslik	84	6	504
Yeni Derslik	49	14	686
Yeni Derslik	65	6	390
TOPLAM			1813

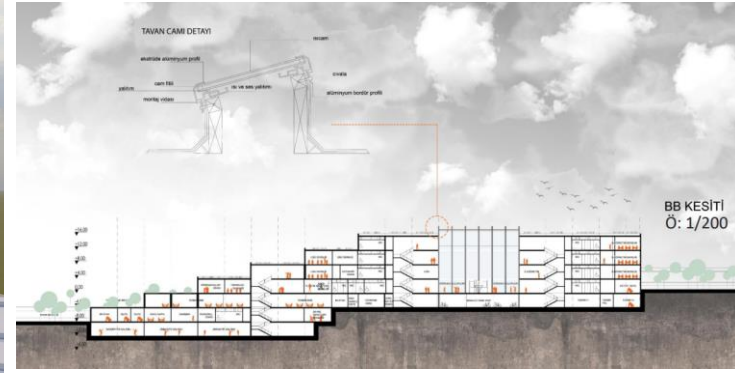
Alan	Alan (m²)	Adet	Toplam Alan (m²)
Yeni Derslik	59.5	14	833
Yeni Derslik	84	6	504
Yeni Derslik	49	14	686
Yeni Derslik	65	6	390
TOPLAM			1813

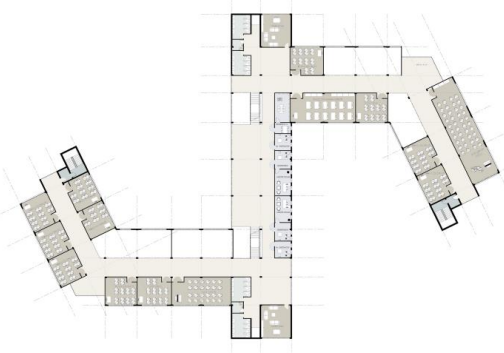
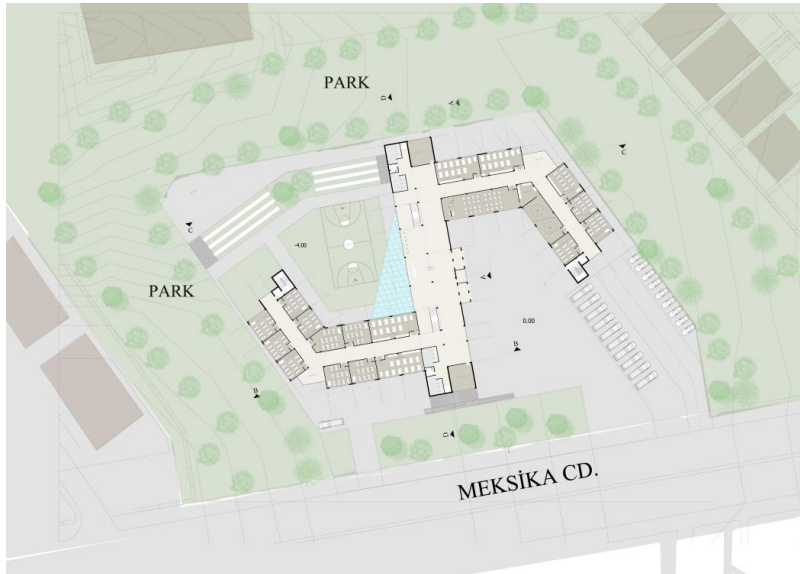




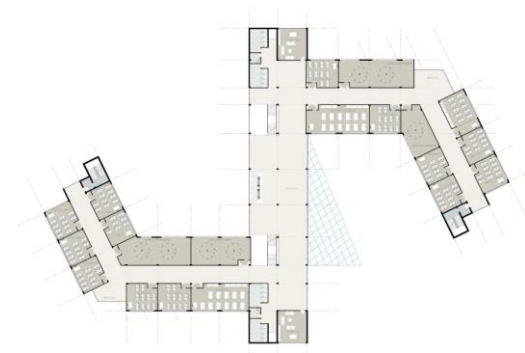








+8.00 KAT PLANI



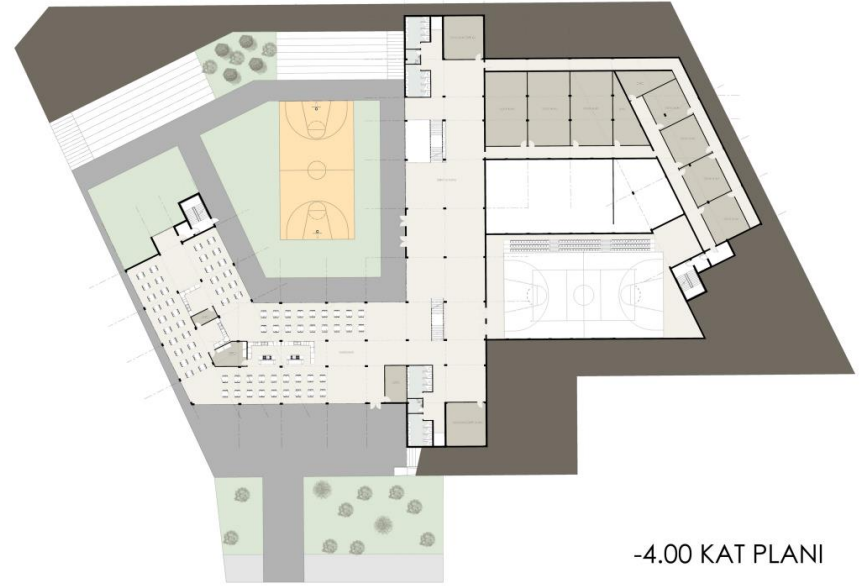
+4.00 KAT PLANI



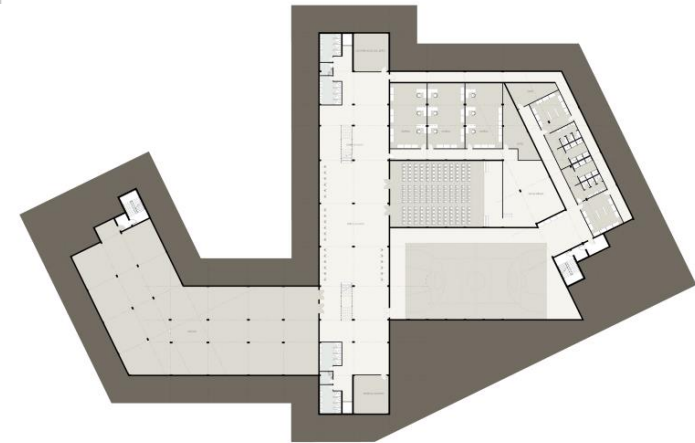
AA KESİT



BB KESİT



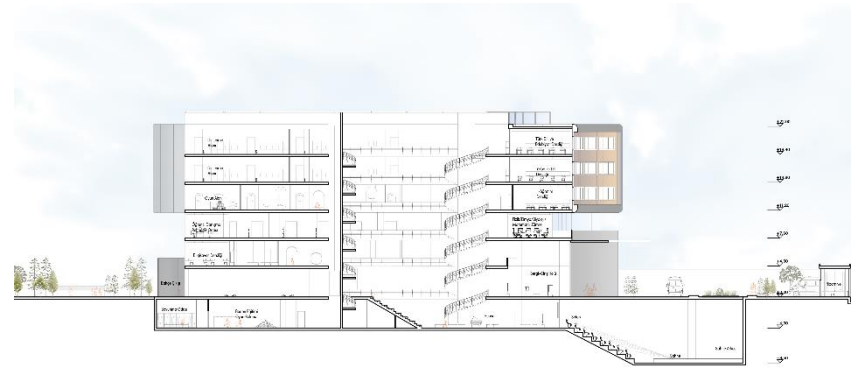
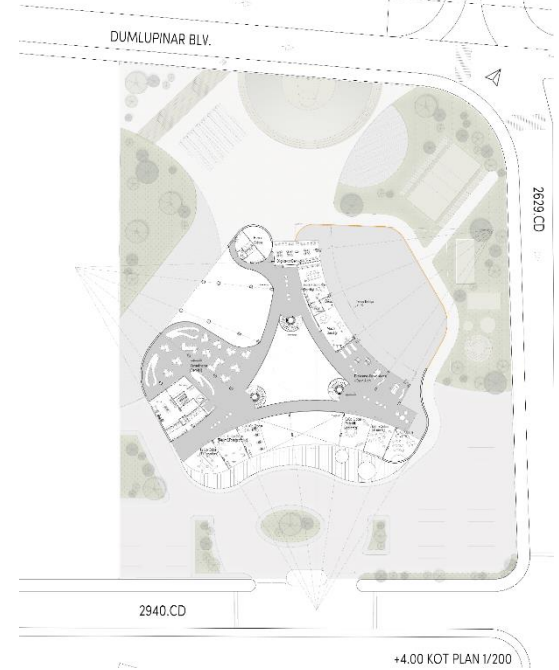
-4.00 KAT PLANI



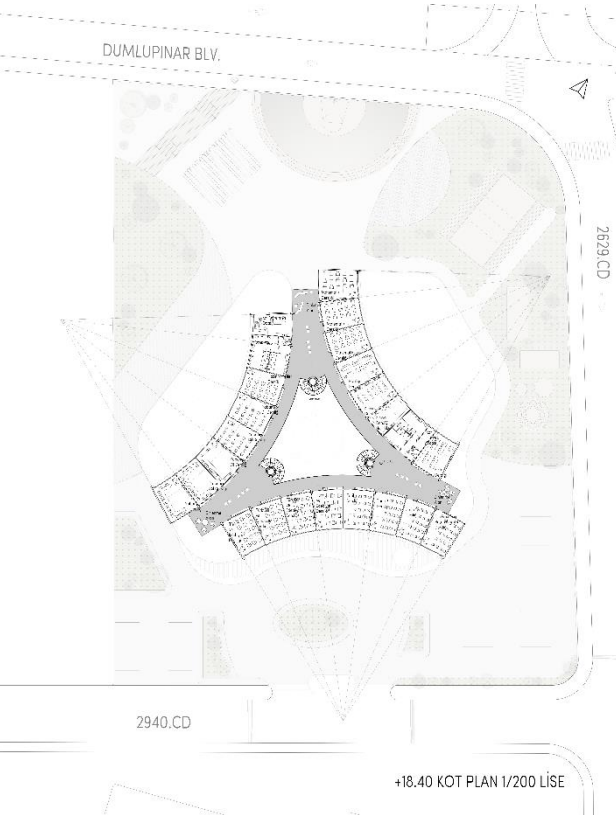
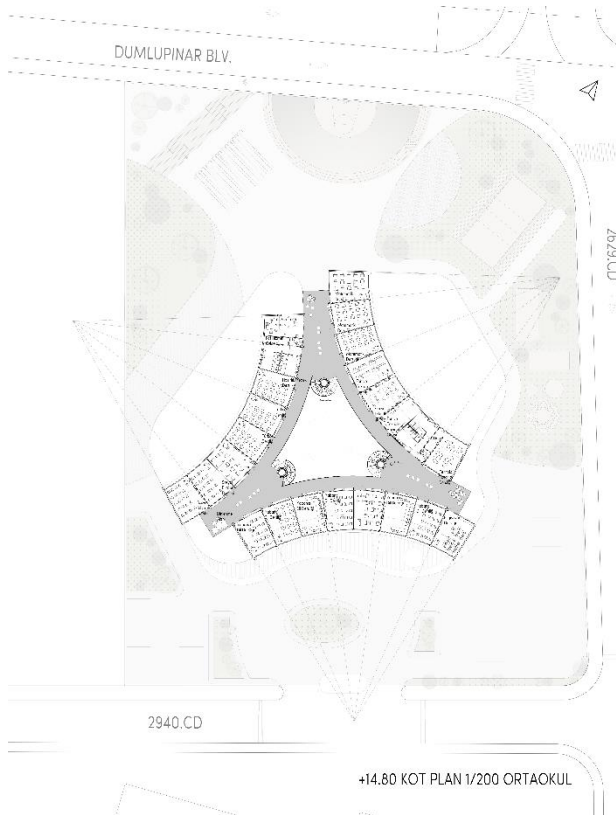
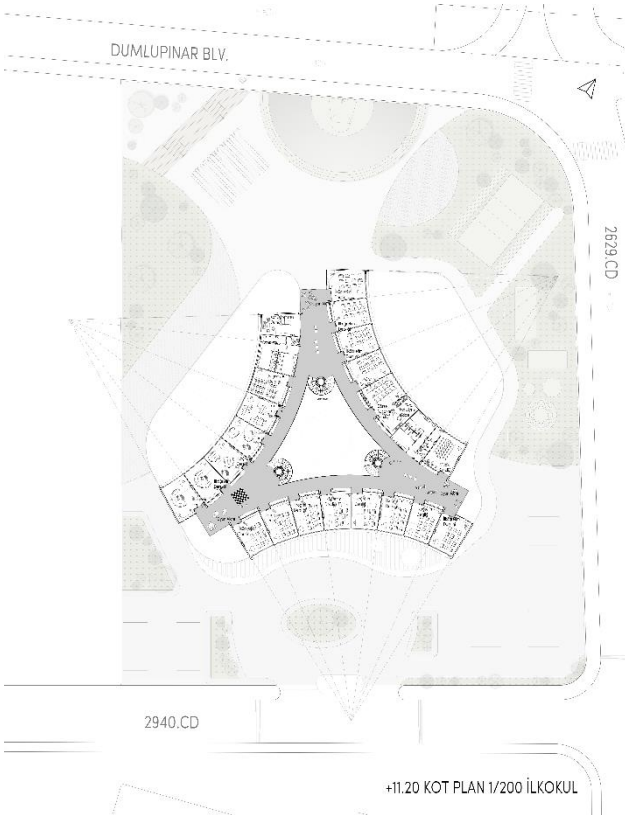
-8.00 KAT PLANI



401 | Nami Hatırlı. Aytaç Özen



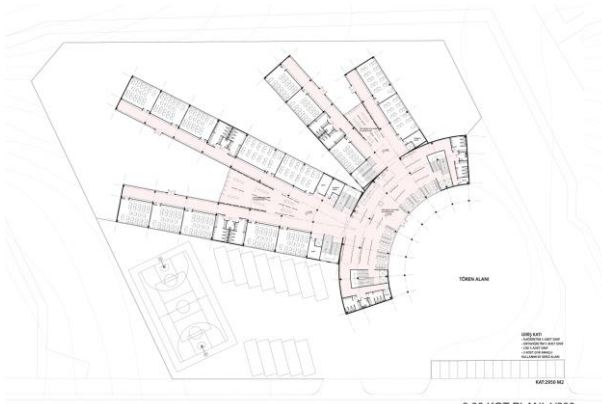
|401 | Nami Hatırlı. Aytaç Özen



401 | Nami Hatırlı. Aytaç Özen



VAZİYET PLANI 1/500



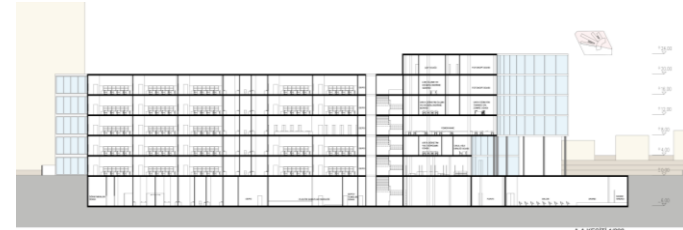
0.00 KOT PLANI 1/200



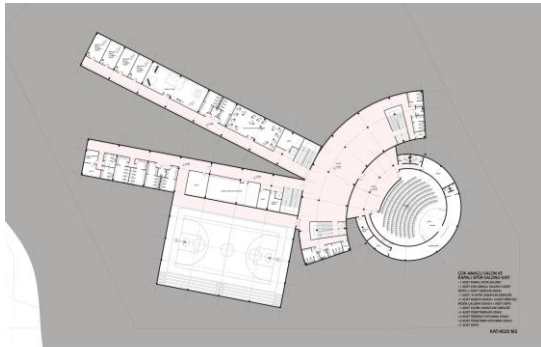
4.00 KOT PLANI 1/200



B-B KESİTİ 1/200



A-A KESİTİ 1/200



-6.00 KOT PLANI 1/200



KUZEY GÖRÜNÜŞÜ 1/200